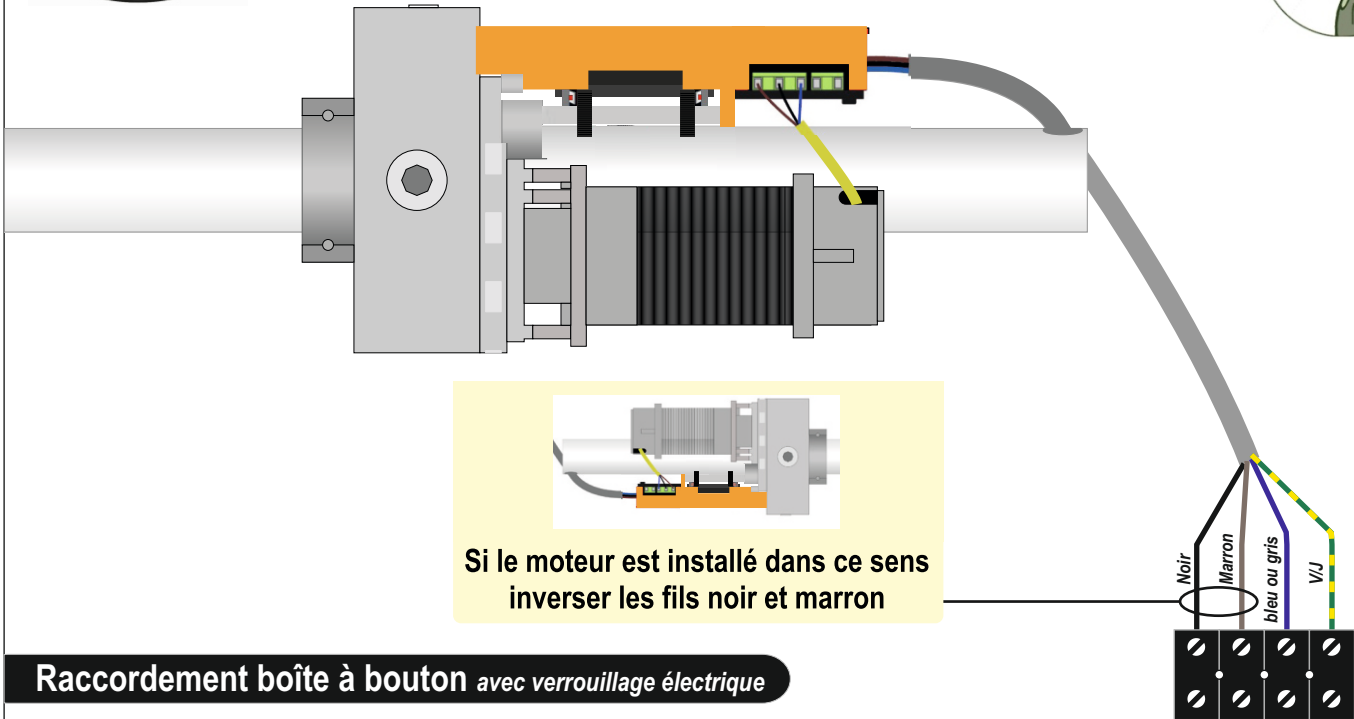
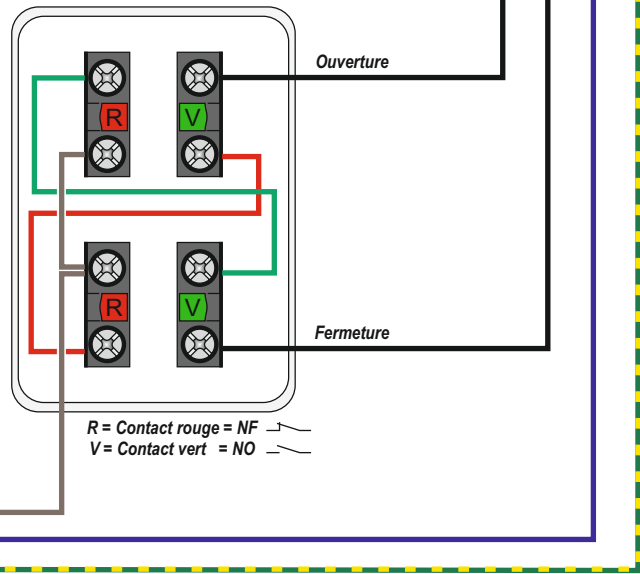
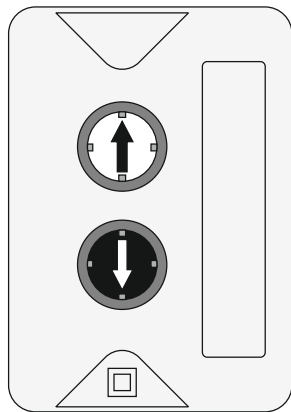




Raccordement Moteur AXIAL

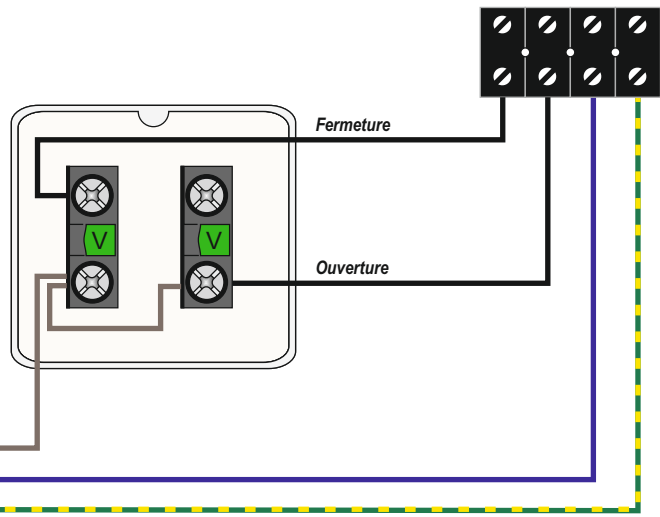


Raccordement boîte à bouton avec verrouillage électrique

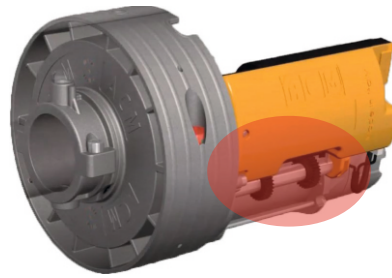


Alimentation Générale 220V
Ph
N
Terre

Raccordement d'un contact à clé



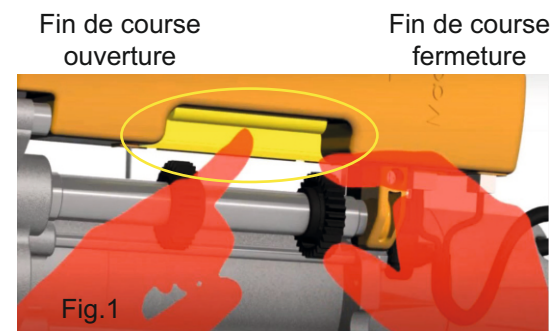
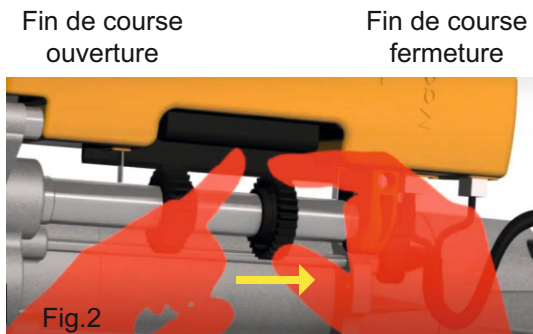
Alimentation Générale 220V
Ph
N
Terre



Peut importe le sens d'installation du moteur
le contact de gauche correspond au fin de course ouverture
et le contact de droite au fin de course fermeture

Réglage fin de course fermeture

1. Rideau fermé, appuyer sur la tranche (fig.1) et déplacer la mollette du fin de course de droite en maintenant la tranche jusqu'à l'activation du micro contact (fig.2)



2. Relâcher la tranche

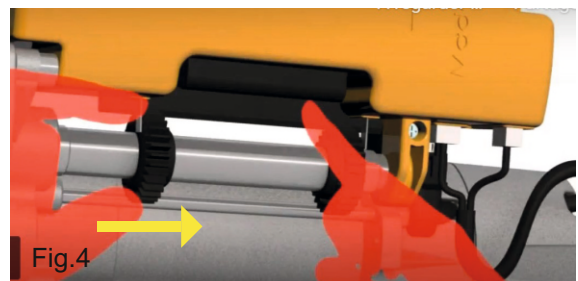
Réglage fin de course ouverture

3. Faire monter électriquement le rideau jusqu'à l'arrêt par le fin de course.

Si le rideau arrive en position haute sans que le fin de course intervienne, redescendre le rideau puis appuyer sur la tranche pour déplacer la molette de gauche de manière à la rapprocher du contact fin de course ouverture (fig.3).

Si le moteur s'arrête avant que le rideau ait atteint la position souhaitée, redescendre le rideau puis appuyer sur la tranche pour déplacer la molette de gauche de manière à l'éloigner du contact fin de course ouverture (fig.4)

4. Relâcher la tranche



ATTENTION

Le moteur Axial est équipé d'une sonde thermique qui peut se déclencher lors du réglage des fins de course.

Lors du réglage, si le moteur s'arrête et ne fonctionne plus dans aucun sens, attendre quelques minutes avant de continuer le réglage.