



# Fermeco

La fermeture de sécurité est une longue tradition familiale chez les Pieraccini

## Moteur tubulaire - 220 volts Monophasé

Cette nouvelle génération de moteurs Simu est particulièrement adaptée aux locaux commerciaux grâce à :

- un encombrement latéral réduit (50mm maximum)
- un système de dépannage innovant (manœuvre traversante avec entraînement direct intérieur et extérieur)
- un support orientable

Les moteurs Simu sont conformes aux directives EN 13241-1

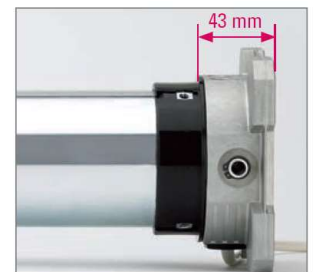
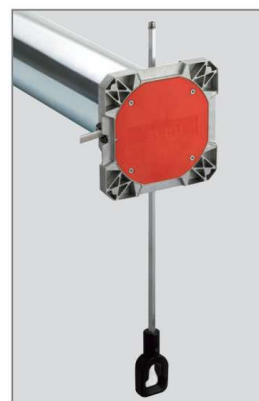
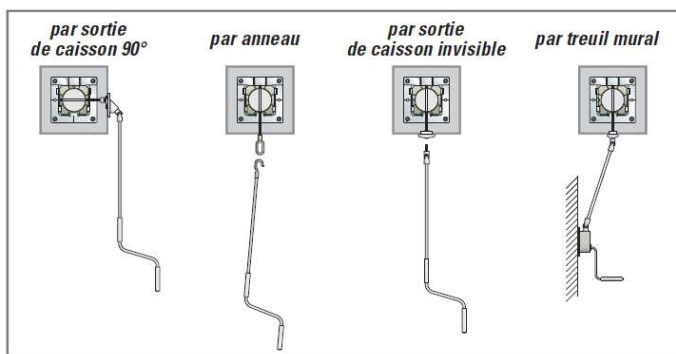


### Caractéristiques techniques

	T8 150	T8 200	T8 250	T8 300
Couple	150 Nm	200 Nm	250 Nm	300 Nm
Vitesse	8 tours / min	8 tours / min	8 tours / min	8 tours / min
Puissance	450 W	710 W	710 W	855 W
Intensité	2 A	2,5 A	3,2 A	3,9 A
Capacité fin de courses	17 tours	17 tours	17 tours	17 tours
Tensions d'alimentation	230 volts	230 volts	230 volts	230 volts
Poids maximum du tablier hauteur 3000mm enr. compris	170 kg	225 kg	280 kg	340 kg
Moteur utilisé en référence	<input type="checkbox"/>	<input type="checkbox"/>	<input type="checkbox"/>	<input type="checkbox"/>

Sans tirer ni pousser.

- Permet l'utilisation d'accessoires de volets roulants (hexagone 7 mm ou carré 6 mm).
- Pas de recoupage à la longueur de la tige de l'accessoire.
- Permet l'utilisation de renvois d'angle et autres systèmes.



Référence Chantier : .....

.....

Localisation Rideau : .....

.....

Cachet installateur